

# Programa BNDES Municípios

7º SGESP – Seminário de  
Gestão Pública Fazendária

Ribeirão Preto - SP

Julho/2018



## **BNDES e os Municípios**

**Novas formas de apoio aos Municípios**

**Focos de apoio**

**Condições Financeiras**

**Processo de Solicitação de apoio**

- ▶ Relacionamento de **longo prazo**
- ▶ Expertise em operações com setor público: desde a década de **1990**, **R\$ 12 bilhões** financiados, em **todas** as Unidades da Federação
- ▶ Atuação: Projetos de **Modernização da Gestão, Infraestrutura Urbana e setores Sociais Básicos**
- ▶ Portfólio estruturado: Linhas de financiamento disponíveis para **acesso imediato**
- ▶ Investimentos realizados **diretamente pelo Poder Público** ou por meio de parceiro privado

**BNDES e os Municípios**

**Novas formas de apoio aos Municípios**

**Focos de apoio**

**Condições Financeiras**

**Processo de Solicitação de apoio**

- ▶ **Novas diretrizes** para descontingenciamento de crédito ao setor público a partir de **Jan.18** - *Resolução CMN nº 4.589/17*
- ▶ Previsibilidade de recursos (anual): R\$ 24 bilhões para 2018
- ▶ Incentivo à estruturação de projetos
- ▶ Priorização de projetos aderentes a demandas locais / alto impacto social
- ▶ Maior interlocução entre Municípios e BNDES

**BNDES e os Municípios**

**Novas formas de apoio aos Municípios**

**Focos de apoio**

**Condições Financeiras**

**Processo de Solicitação de apoio**

## Focos de apoio // O que BNDES pode apoiar:



**Desenvolvimento Integrado**



**Segurança Pública**



**Modernização da gestão pública**



**Iluminação pública**



**Mobilidade**

Objetivo: Requalificação urbana sustentável, integrada e alinhada ao planejamento municipal

O apoio do BNDES abrange:

- ▶ Infraestrutura viária, acompanhada da infraestrutura básica
- ▶ Equipamentos públicos
- ▶ Revitalização de áreas degradadas





Atuação do BNDES é pautada pelo financiamento a projetos que tenham elevado retorno social

**Setor oferece diversas externalidades positivas:**

- melhoria da qualidade de vida da população
- aumento da sensação de segurança
- eficiência energética relevante
- redução de gastos públicos
- impacto ambiental positivo

Objetivo: Redução do consumo de energia e aumento da eficiência do sistema de iluminação pública municipal

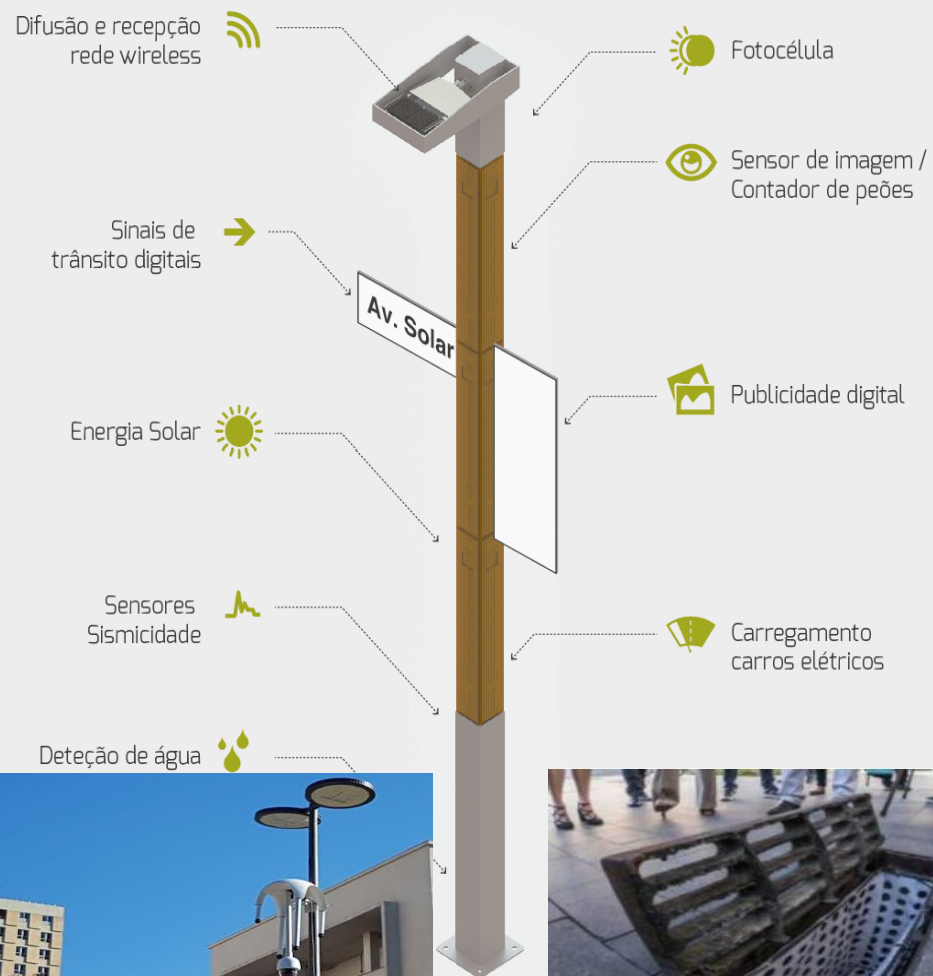
O apoio do BNDES abrange:

- ▶ Renovação e/ou expansão do parque de iluminação pública, com e sem telegestão
- ▶ Aquisição de luminárias e equipamentos credenciados
- ▶ Outros investimentos relacionados: softwares nacionais, serviços técnicos especializados



# Iluminação Pública (IP)

## Poste: ativo estratégico para Cidades Inteligentes



### Impacto ambiental e social

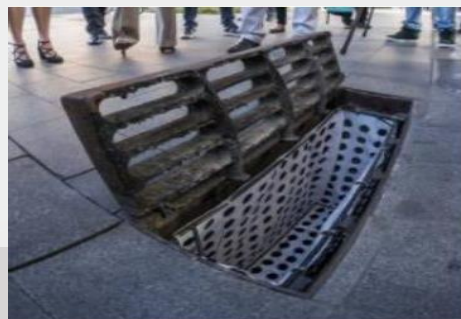
- **Eficiência Energética** : economicamente vantajosa, **redução do consumo em até 50% (com telegestão redução de até 75%)**;
- Ambientalmente superior às atuais e **ausência de mercúrio**

### IP como suporte para outras tecnologias

- Estímulo a soluções para **Cidades Inteligentes** (mobilidade, segurança, etc)
- **Smart-grid**: Manutenção programada, ajuste de luminosidade customizado
- **e-gov**: serviços e infraestrutura associada

### Alterações recentes na estrutura de gestão

- Resolução nº 414/10 e 587/13 ANEEL
- Fonte de recursos PERENE: **CCIP** (ou COSIP)



"Ouvidos" eletrônicos em poste na Praça Mauá, no Rio

# Iluminação Pública (IP)

## Exemplo de esquema operacional de PPP em Iluminação Pública



## Estruturação da COSIP

### Mecanismo de Indexação

Recomendável que a COSIP seja indexada aos preços da energia elétrica e outros custos relativos à O&M, para que aumentos da tarifa e/ou serviços de O&M não coloquem o município em risco de déficit

### Mecanismo de Ajuste Regular

Recomendável que os municípios instituem na própria Lei Municipal, um mecanismo de reajuste claro e automático para todas as faixas de consumo. Isso pode mitigar, embora não evite completamente, os riscos de interferência política nos valores da COSIP

### Previsão de possibilidade de vinculação

Do ponto de vista dos investidores potenciais nesse setor, direcionar os recursos de COSIP para uma conta vinculada ("*escrow account*") diminui bastante a percepção do risco de crédito do município. Assim, é recomendável que, se o município estiver considerando atrair investimentos para um projeto de modernização, o município institua essa possibilidade na lei que define a COSIP.

### Esclarecer a finalidade dos recursos da COSIP

Tem havido discussões no judiciário sobre a abrangência de utilização da COSIP, por exemplo questionando se a COSIP pode ser usada apenas para O&M, ou se seria aplicável para investimentos em modernização. A legislação municipal deve ser clara nesse sentido para evitar problemas.

### Normas de arrecadação da COSIP

É importante que o município e a concessionária de energia implementem um acordo robusto e claro quanto à maneira de arrecadação e repasse da COSIP, realizado pela concessionária de energia em nome do município. Além disso, os municípios deveriam ter capacitação para poder fiscalizar esse processo.

## Produtos Desenvolvidos

|  | BNDES FINEM   | BNDES Automático                                 | BNDES Finame                         |
|--|---|--|--------------------------------------|
| <b>Objeto do Apoio</b>                 | Implantação de Projeto de IP                              | Implantação de Projeto de IP                     | Aquisição de Luminárias LED          |
| <b>Valor do Financiamento</b>          | Acima de R\$ 10 milhões                                   | Abaixo de R\$ 10 milhões                         | Sem Limite                           |
| <b>Modalidade</b>                      | Direto com BNDES  | Via Agente Financeiro                            | Via Agente Financeiro                |
| <b>Modelo de Negócio a ser Apoiado</b> | PPP's<br>Investimento Direto pelo Município (Maior Porte) | Investimento Direto pelo Município (Menor Porte) | Privado contratado por meio da 8.666 |

## Objetivo: Modernização dos serviços de segurança prestados pelo Poder Público

O apoio do BNDES abrange:

- ▶ Monitoramento e Inteligência - IoT e ferramentas para gestão integrada
- ▶ Infraestrutura para custódia
- ▶ Unidades laboratoriais e operacionais de suporte às ações de segurança



- Financiamento para unidades federativas e municípios destinado à aquisição de equipamentos especificados pelo Ministério Extraordinário de Segurança Pública (MESP), para utilização pelas forças de segurança públicas, com vistas a melhorias no atendimento à população e ampliação da eficiência operacional.
- Dotação de R\$ 4 bilhões, observado valor máximo por operação de R\$ 20 milhões
- O programa é operado exclusivamente na modalidade indireta, sendo necessário acessá-lo por meio de uma das instituições financeiras credenciadas no BNDES

Link para a página no site do BNDES que apresenta as informações sobre o apoio aos projetos no setor de segurança pública

<https://www.bndes.gov.br/wps/portal/site/home/financiamento/produto/bndes-pro-seguranca-publica>



## Objetivo: Racionalização dos sistemas de transporte urbano

O apoio do BNDES abrange:

- ▶ Implantação e/ou requalificação de vias e terminais, além de aquisição de material rodante de sistemas de BRT e BRS
- ▶ Integração tarifária e física
- ▶ Acessibilidade universal
- ▶ Sistemas de tecnologia
- ▶ Gestão e fiscalização



Objetivo: Modernização da administração tributária, financeira, gerencial e patrimonial das administrações municipais

O apoio do BNDES pode ser direcionado às seguintes áreas:

- ▶ Administração Geral
- ▶ Administração Tributária
- ▶ Administração Financeira e Patrimonial
- ▶ Gestão da: Saúde, Educação e Assistência Social



### Exemplos de investimentos apoiáveis:

- Desenvolvimento e implantação de aplicativos de gestão de processos: financeiro, tributário, administrativo, saúde, educação e assistência social;
- Cadastro Multifinalitário;
- Central de Atendimento ao Cidadão/Empreendedor;
- Acompanhamento online de processos pelo cidadão;
- Integração digital / implantação de telefonia IP: implantação de infraestrutura de Rede para conexão à INTERNET;
- Capacitação de servidores públicos no uso específico dos softwares e nas ferramentas de Tecnologia da Informação e Comunicação (TIC);
- Gestão de Recursos Humanos - Programas de Capacitação;
- Acesso da população aos serviços de governo eletrônico;
- Estruturação de órgãos ou secretarias dedicados à estruturação de projetos.

**BNDES e os Municípios**

**Novas formas de apoio aos Municípios**

**Focos de apoio**

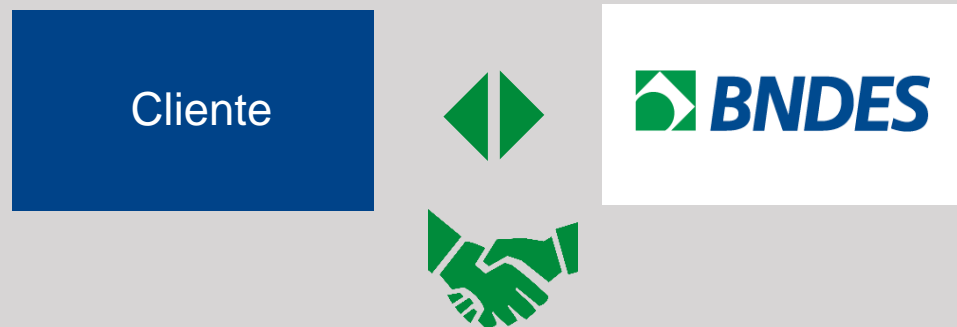
**Condições Financeiras**

**Processo de Solicitação de apoio**

## Formas de atuação // Como apoiamos

### OPERAÇÕES DIRETAS

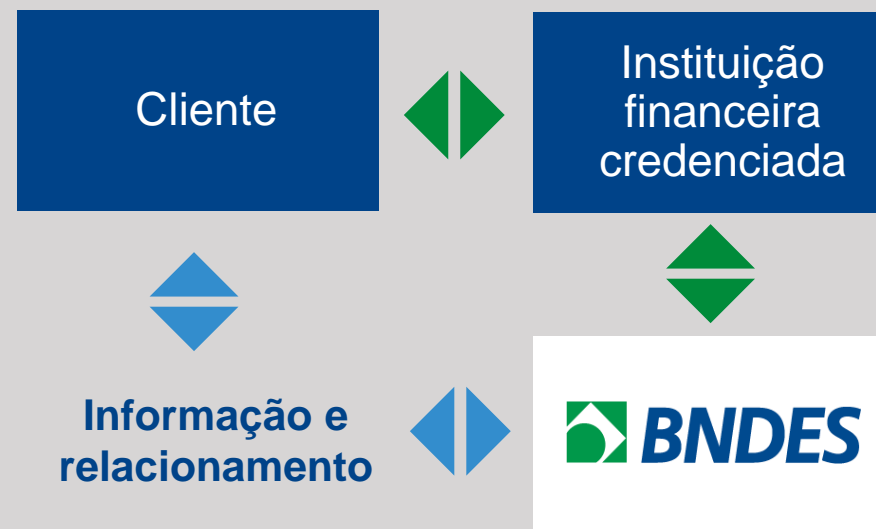
Acima de R\$ 20 milhões \*



Contratadas diretamente com o BNDES

### OPERAÇÕES INDIRETAS AUTOMÁTICAS

Até R\$ 20 milhões



Instituições financeiras credenciadas pelo BNDES

\* Iluminação Pública: Acima de R\$ 10 milhões

## Custo das operações



Custo financeiro

Representa o custo de captação dos recursos utilizados pelo BNDES

+

Remuneração do BNDES

Remunera a atividade operacional do BNDES

=

TAXA DE JUROS

## Condições Financeiras – Apoio Direto

TAXA DE JUROS



CUSTO FINANCEIRO

TLP (7,04% a.a.\*)

REMUNERAÇÃO BNDES

1% a 3,1% a.a.\*\*

PARTICIPAÇÃO MÁXIMA BNDES

80% do total do projeto;  
Em todos os casos limitadas a 100% dos itens financiáveis;  
**Contrapartida:** Recursos próprios e/ou outras fontes.

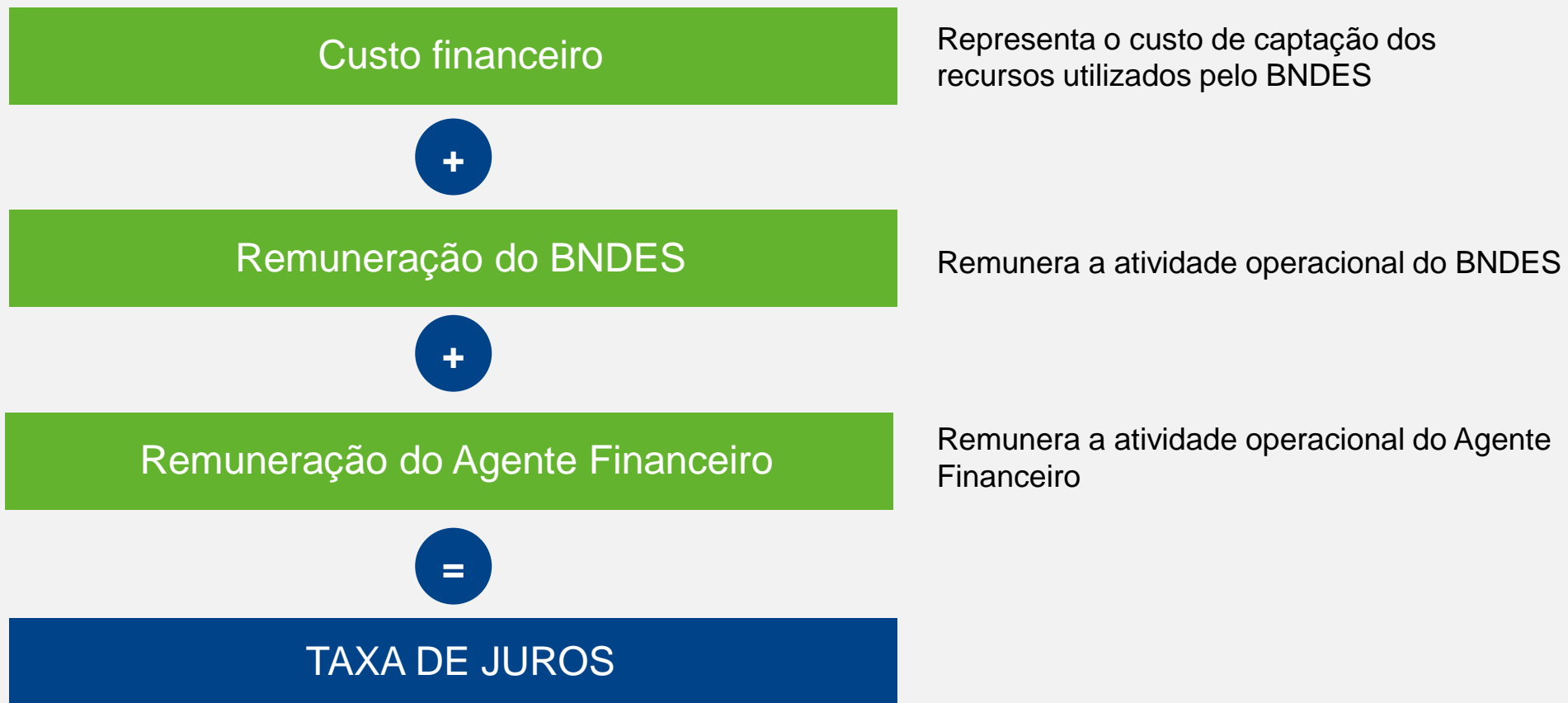
**Avançar Cidades:** 95% do total do projeto.

GARANTIAS

Cotas-parte do Fundo de Participação dos Municípios (FPM);  
Receitas provenientes do ICMS ou ICMS-Exportação;  
COSIP/CIP: para projetos de Iluminação Pública.

\* Estimado em junho/2018, com base no boletim Focus. \*\* Em 05/06/2018.

## Custo das operações





## Condições Financeiras – Apoio Indireto

TAXA DE JUROS



CUSTO FINANCEIRO

TLP (7,04% a.a.)\*

REMUNERAÇÃO BNDES

1,13% a 2,33% a.a.\*\*

REMUNERAÇÃO Agente Financeiro

Negociada entre  
Instituição Financeira e  
Cliente

PARTICIPAÇÃO MÁXIMA BNDES

80% do total do projeto;  
Em todos os casos limitadas a 100% dos itens financiáveis;  
**Contrapartida:** Recursos próprios e/ou outras fontes.

**Pró-segurança:** 100% do total do projeto;  
**Avançar Cidades:** 95% do total do projeto

GARANTIAS

A serem negociadas entre Agente Financeiro e Cliente.

\* Estimado em junho/2018, com base no boletim Focus. \*\* Em 05/06/2018.

**BNDES e os Municípios**

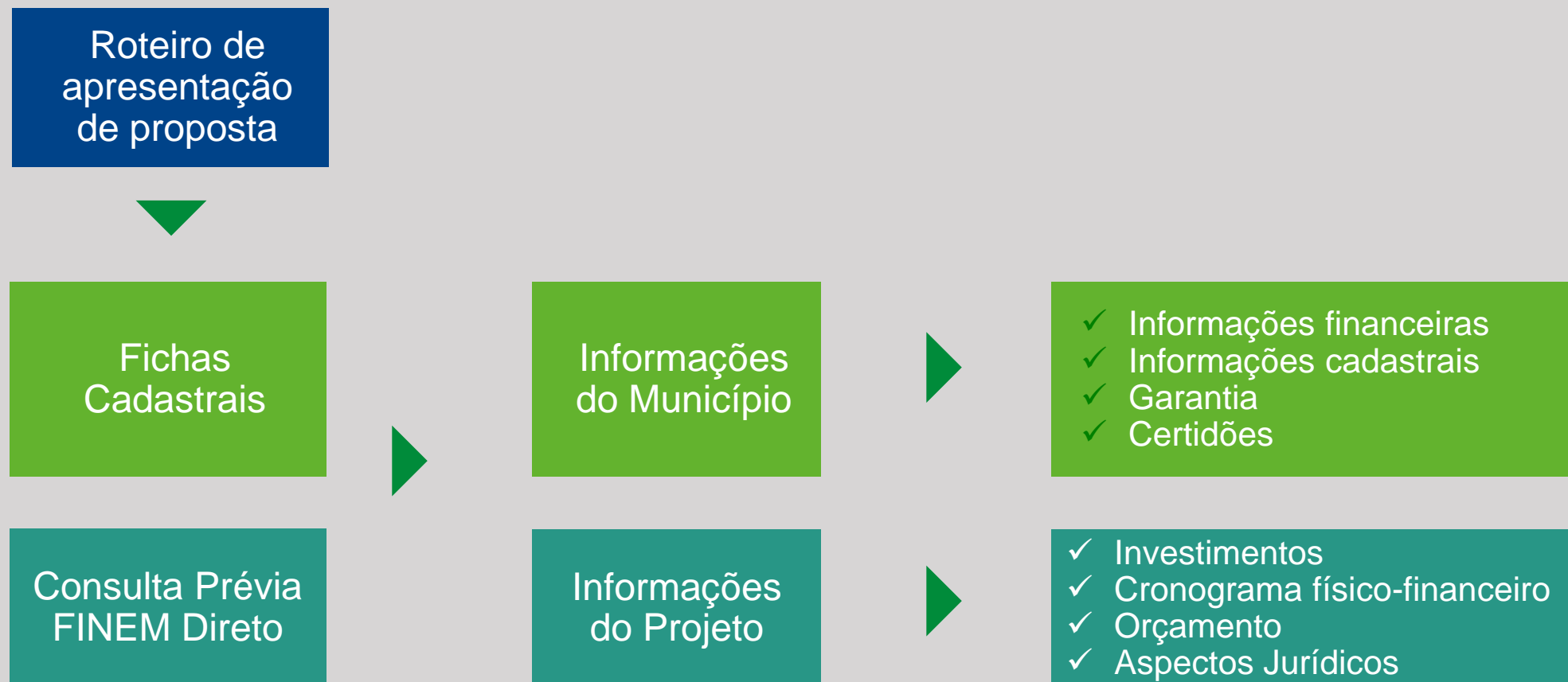
**Novas formas de apoio aos Municípios**

**Focos de apoio**

**Condições Financeiras**

**Processo de Solicitação de apoio**

## Processo de Solicitação de Apoio // Operações Diretas



**Link para a página no site do BNDES que apresenta a consolidação das informações referentes às formas de apoio aos municípios**

[www.bndes.gov.br/wps/portal/site/home/onde-atuamos/municipios](http://www.bndes.gov.br/wps/portal/site/home/onde-atuamos/municipios)

**BNDES**  
*Faz diferença na sua vida*



# Obrigado(a)!

Departamento de Gestão Pública 1



**Portal BNDDES**  
[www.bndes.gov.br](http://www.bndes.gov.br)



**Atendimento Empresarial**  
0800 702 6337  
Chamadas internacionais  
+55 21 2172 6337



**Ouidoria**  
0800 702 6307  
[www.bndes.gov.br/ouvidoria](http://www.bndes.gov.br/ouvidoria)



**Fale Conosco**  
[www.bndes.gov.br/faleconosco](http://www.bndes.gov.br/faleconosco)



[facebook.com/bndes.imprensa](https://facebook.com/bndes.imprensa)



[twitter.com/bndes\\_imprensa](https://twitter.com/bndes_imprensa)



[youtube.com/bndesgovbr](https://youtube.com/bndesgovbr)



[slideshare.net/bndes](https://slideshare.net/bndes)

**BNDDES**  
*Faz diferença na sua vida*

